



C&P INGENIERÍA LIMITADA

Construimos confianza

www.cpingenieria.cl



ÍNDICE

• Quienes somos	03
• Organigrama	04
• Misión	05
• Visión	06
• Valores	07
• Nuestros servicios	08-10
• Obras destacadas	11-12
• Políticas de trabajo	13
• Nuestro compromiso	14
• Contamos Con	15
• Nuestros Clientes	16
• Contacto	17

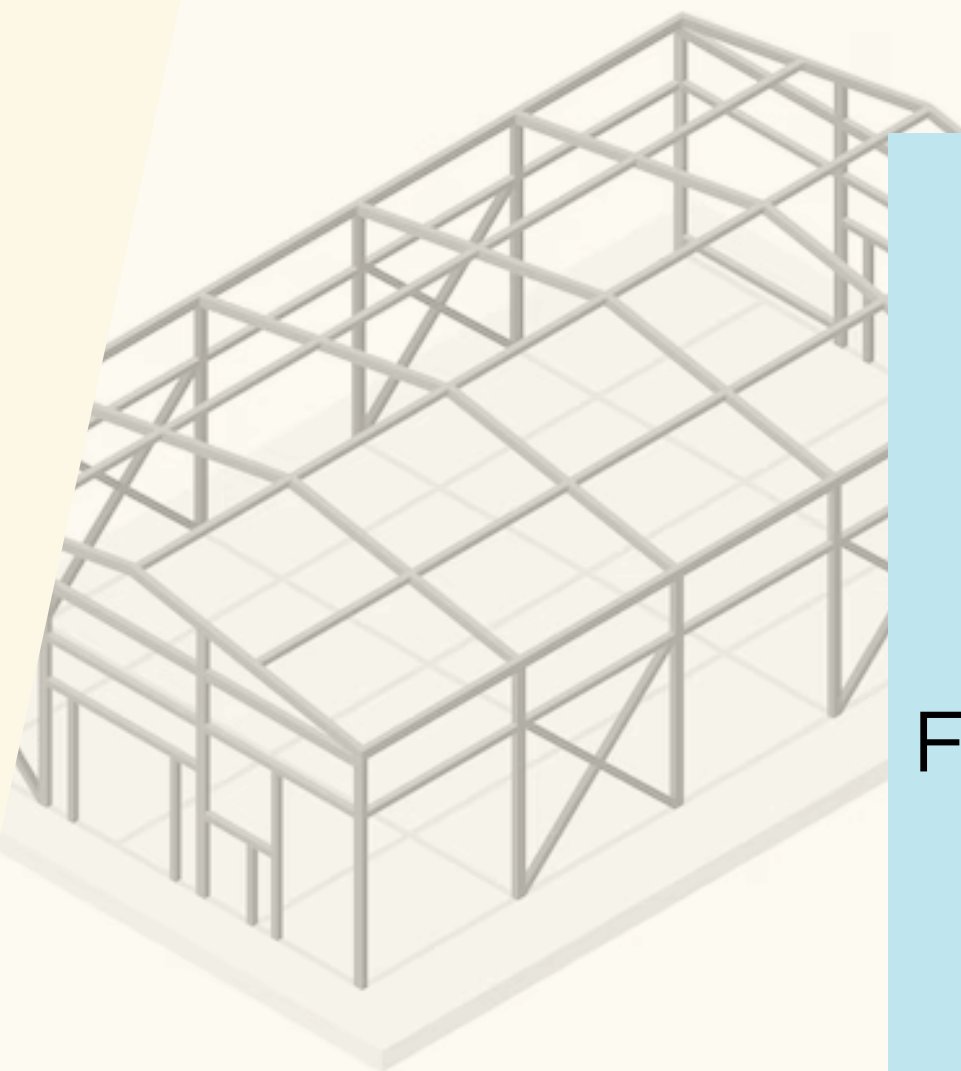


Quienes Somos



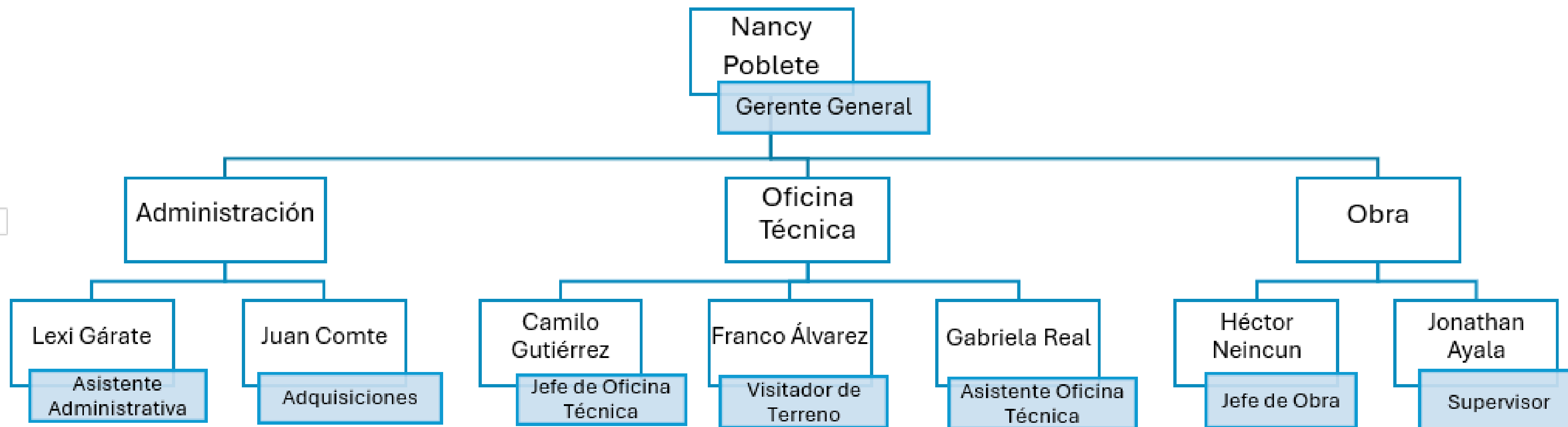
C & P Ingeniería Ltda. Es una empresa enfocada a la Fabricación de Estructuras Metálicas, Montaje Industrial y Obras Civiles, Ingeniería, Movimientos de Tierra y Gasfitería.

Fundada en 2014 por jóvenes profesionales con el compromiso de excelencia en proporcionar servicios y productos de alta calidad, integrando las percepciones de nuestros clientes y proveedores, fomentando relaciones de confianza y colaboración, con el propósito de que todos se sientan parte de la empresa.



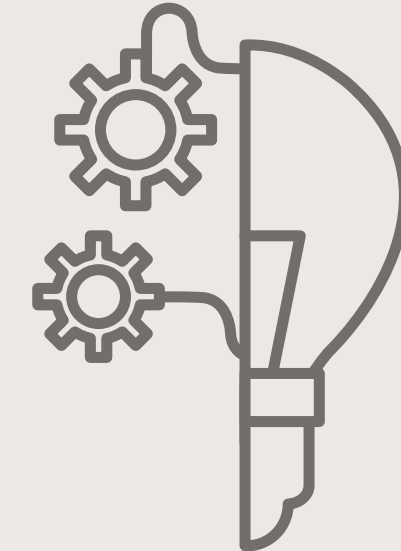
C&P INGENIERIA

Organigrama





MISIÓN



Brindar servicios de Ingeniería y construcción de alto estándar, con un enfoque prioritario en la calidad, seguridad y respeto hacia el medio ambiente y comunidades. Trabajamos de la mano con nuestros clientes y colaboradores, aplicando las mejores prácticas del sector, para consolidar nuestra empresa y contribuir al desarrollo sostenible de nuestro país.





VISIÓN



El compromiso de C&P Ingeniería es consolidarse como una empresa líder a nivel nacional, ofreciendo soluciones de alta calidad, que cumplen con las normativas y se ajustan a los presupuestos de cada cliente.

Nos destacamos en priorizar los más altos estándares de seguridad para proteger a nuestros colaboradores, garantizando un grato ambiente laboral, brindando un servicio confiable y de excelencia.

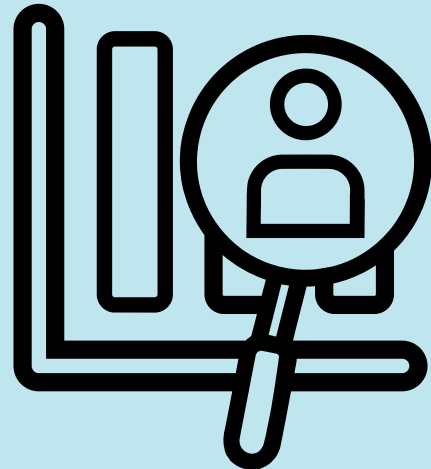
VALORES:

Nuestro enfoque es crear un vínculo a largo plazo con nuestros clientes, colaboradores y proveedores, lo que nos motiva cada día a ser mejores, comprometidos con la seguridad y calidad en cada paso que damos. Nuestros pilares son:

Respeto



Honestidad



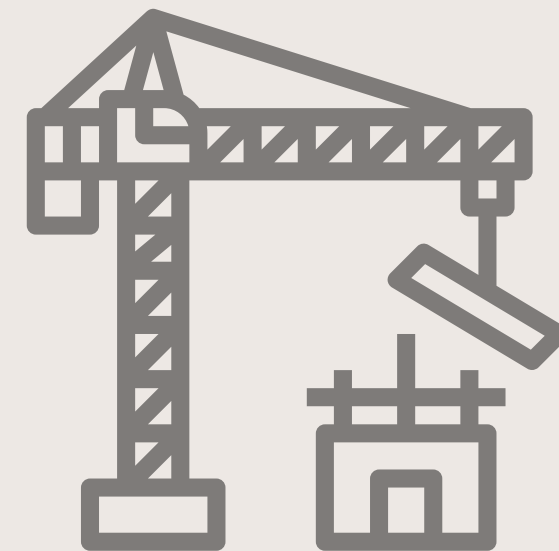
Responsabilidad



**Calidad del
servicio**



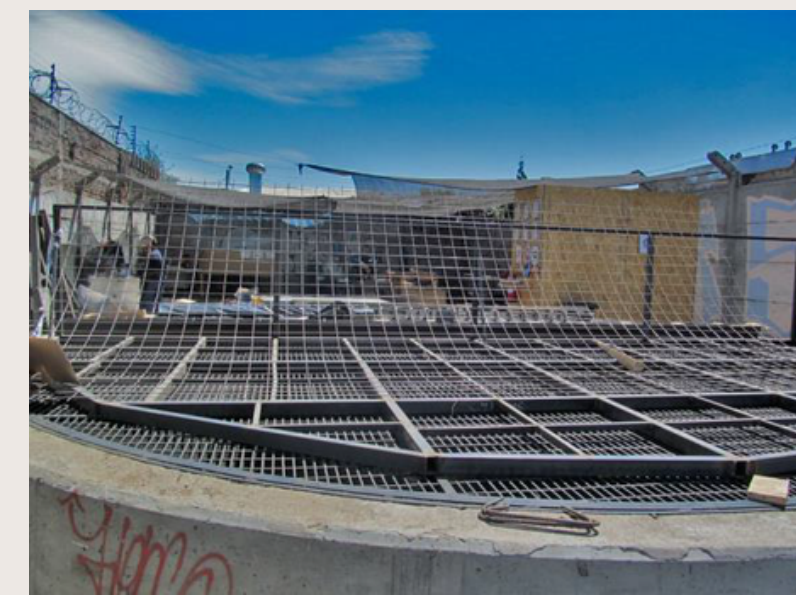
Nuestros Servicios



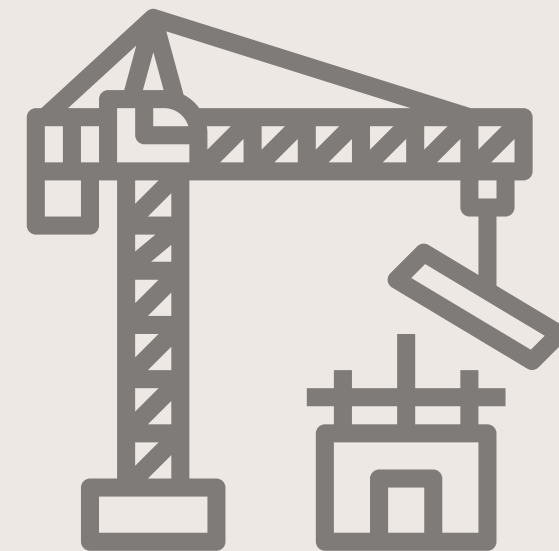
- Especialistas en montaje, fabricación y suministro de estructuras metálicas para proyectos de alta envergadura.



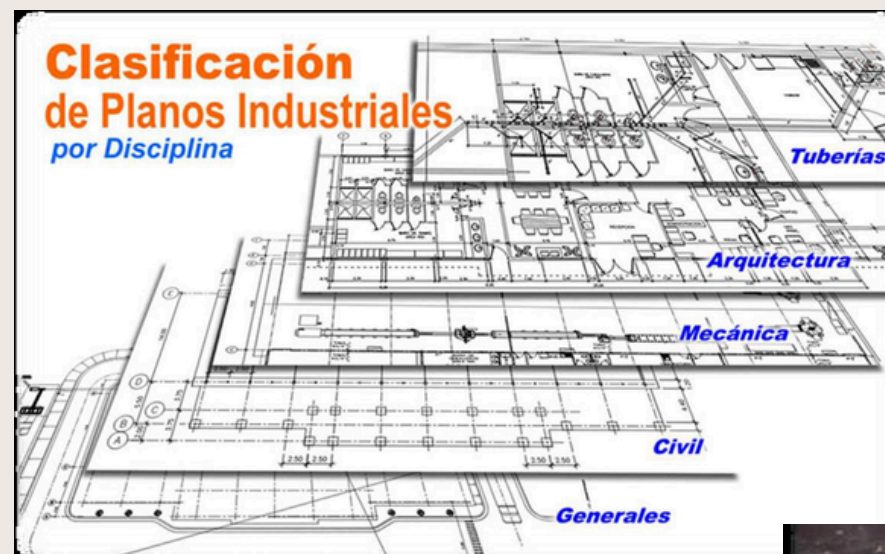
- Desarrollamos soluciones integrales en ingeniería y construcción para proyectos tecnológicos innovadores.



Nuestros Servicios



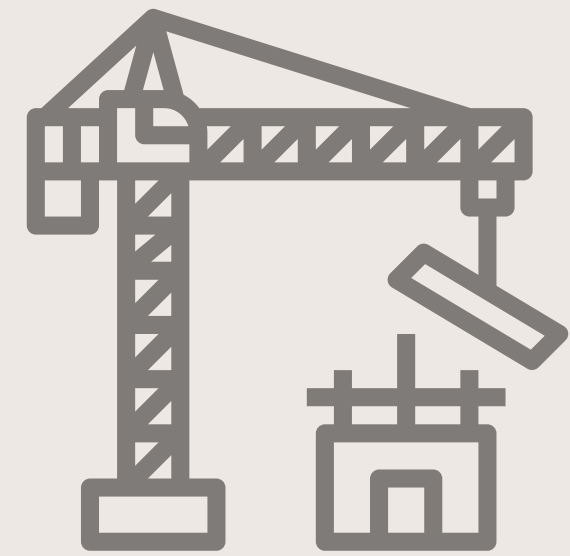
- Diseñamos y ejecutamos esquemas industriales y obras civiles con precisión y calidad garantizada.



- Expertos en mantención, instalación y certificación de redes de gas, con pruebas y reparaciones garantizadas.



Nuestros Servicios



- Realizamos movimientos de tierra con equipos y maquinarias de alta calidad, asegurando eficiencia y precisión en cada proyecto.



TRABAJOS DESTACADOS

- Consorcio Valle Hermoso, Combarbalá, Fabricación Sala Fluviométrica.
- Canalización de Río, Enrocado y Aforador en desarrollo.
- Constructora Sigro, Desarrollo de Estructura para Edificios.
- Constructora ConpaxSPA / Obra de Ingeniería Vial.
- Constructora PitagoraS.A. / Obra Ampliación Planta SKC II



- Constructora Icafal Ingeniería y Construcción S.A. / Brocal Metro Dorsal, modificación ducto de ventilación.
- Consorcio Acciona -Brotec-IcafalS.A./ Obra terminación coronación ductos de ventilación Metro Cardenal Caro y Los Libertadores.

TRABAJOS DESTACADOS

- Constructora Rever S.A. / Estructura Techumbre Ampliación Módulos 9, 10, 11, Logística 6ª, Pasillo techado.
- Constructora Erfolg Ltda. / Obra Montes Izarra, Obra Civil y fabricación de Postes de Iluminación -Obra Vizcachas, Obra Civil y fabricación de Estructura -Obra los Ángeles.



- Fabricación de Galpón industrial para procesos Productivos.
- Obra Centro Adulto Mayor, Chicureo. UPC 1475 , Carpintería Metálica.
- MUT Tobalaba, Ductos Vapores Grasos.
- Gastronómico Cencosud, Costanera Center.

POLÍTICAS DE TRABAJO:

Compromiso con la calidad y garantía del servicio realizado.

Personal calificado y con amplia experiencia en el rubro.

Puntualidad y responsabilidad como pilares en la ejecución de los proyectos.

Adaptabilidad frente a las necesidades y desafíos específicos de cada proyecto.

Flexibilidad para cumplir con los estándares y exigencias de los clientes.



Nuestro Compromiso

Certificaciones y Control de Calidad:

Certificados de calibración:

Garantía de precisión en los instrumentos de control utilizados durante el proceso.

Registros de inspección:

- Planillas con resultados detallados de las condiciones, micro climáticas durante la preparación de superficie y aplicación de cada capa de pintura.
- Cronograma de trabajo indicando espesores de película seca aplicados, fechas de aplicación y avances diarios.

Registro fotográfico:

Imágenes que documentan el progreso de la obra, desde el inicio hasta su finalización, para garantizar la transparencia del proceso.

Certificados de calidad:

Documentación que incluye el número de lote de cada material utilizado, asegurando trazabilidad y cumplimiento de acuerdos.

Identificación del proyecto:

Planilla con información del cliente, detalles y características de la obra.

Metraje ejecutado:

Detalle exacto de los metros cuadrados trabajados en cada etapa u obra completada.

Control de calidad:

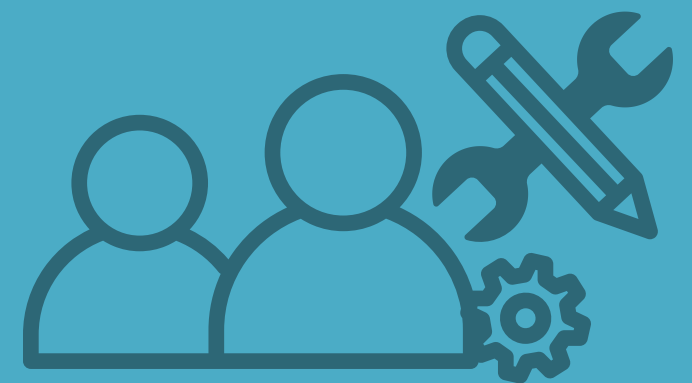
- Detalles de los ensayos realizados para garantizar la calidad del trabajo.
- Listado de normas ISO y ASTM aplicadas en las inspecciones, asegurando cumplimiento de estándares internacionales.



Contamos con Equipo y Herramientas Profesionales:



- Aseguramos soluciones de ingeniería integrales, respaldadas por personal y equipo de alta calidad que nos permiten enfrentar con éxito cualquier operación.
- Nos enfocamos en la mejora continua para adaptarnos a las exigencias de nuestros clientes y superar los desafíos que puedan surgir en cada proyecto.
- Nuestro equipo de ingenieros altamente capacitados garantiza un servicio profesional, eficiente y orientado a la excelencia en todas nuestras operaciones.





Nuestros Clientes



MASTER DRILLING



VITAL
CONSTRUCCIÓN



Consorcio Acciona Brotec Icafal Ltda.





CONTACTO

**Nancy Poblete
Campos**

Gerente General

Celular: +56 9 84156890

Mail: npoblete@cpingenieria.cl

Razón Social: C&P INGENIERÍA LTDA.

Rut: 76.376.263-7

Dirección Tributaria: María del Pilar 3638, Recoleta

Giro: Obras de Ingeniería, Obras Menores en Construcción, Fabricación de Estructuras, Revestimientos y Limpieza de Superficies

Sitio Web: www.cpingenieria.cl

Mail: ventas@cpingenieria.cl

